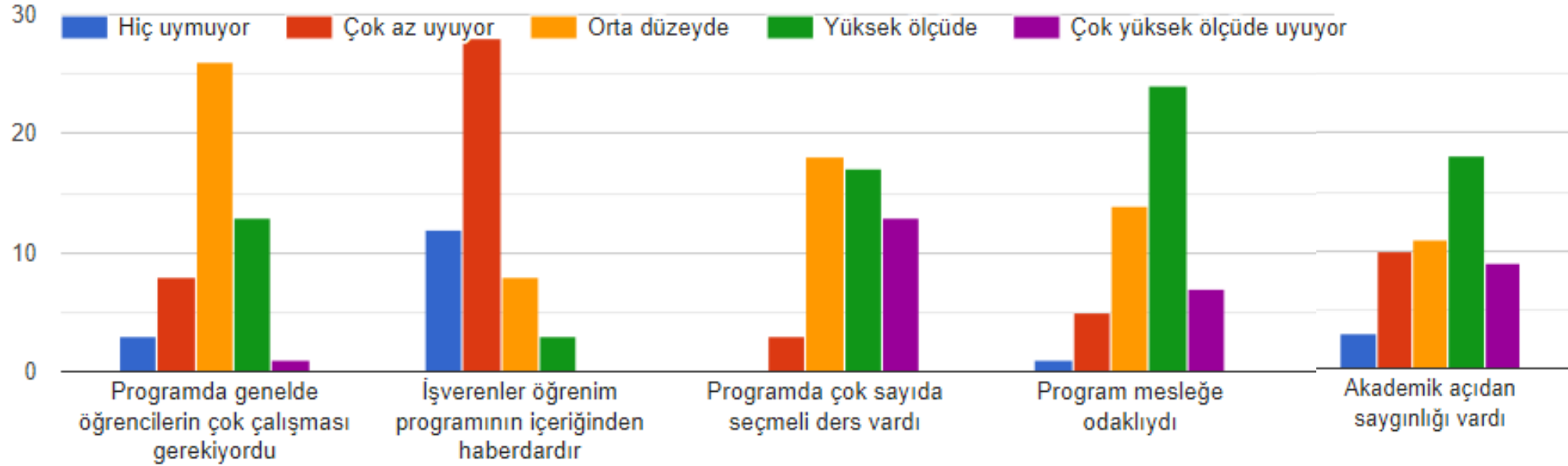
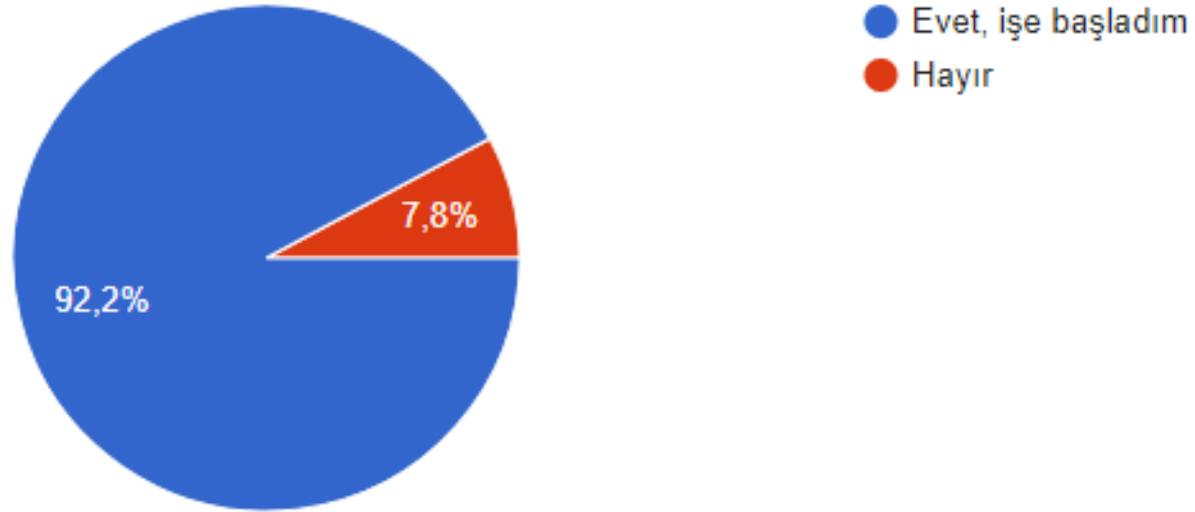


Aşağıdaki tanımlamalar öğrenim programınıza ne derece uymaktadır ? İşaretleyiniz. (51 yanıt)



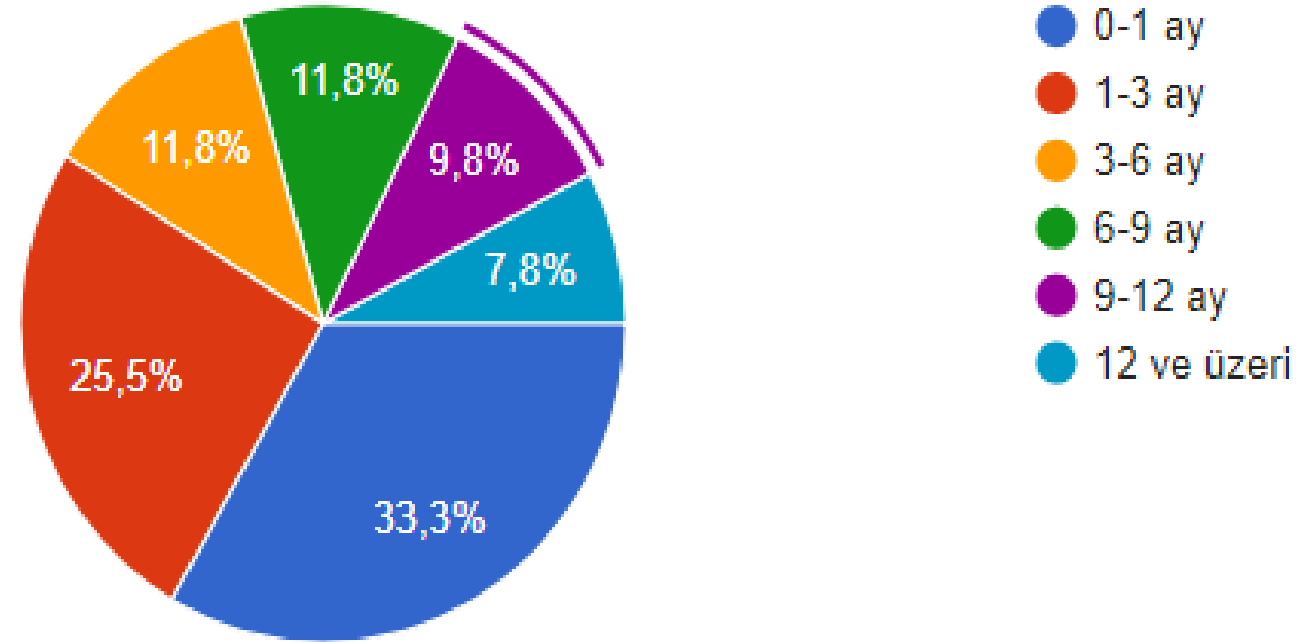
Mezun olduktan sonra ücretli bir işte çalıştınız mı? (6 ay içinde ayrılmış olduğunuz işleri dahil etmeyiniz, kendi kurmuş olduğunuz işleri dahil edebilirsiniz)

51 yanıt



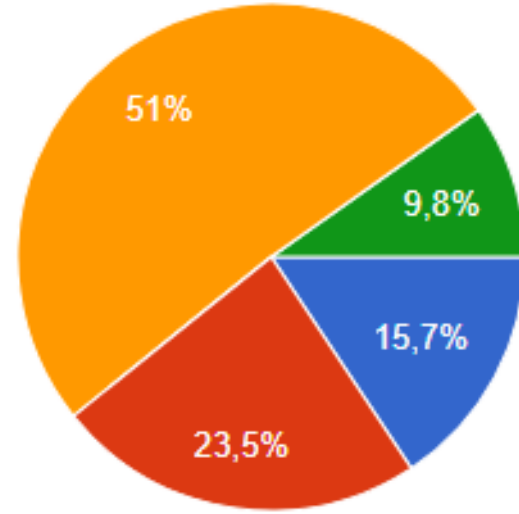
Mezuniyetten kaç ay sonra çalışmaya başladınız ?

51 yanıt



Ne zaman iş aramaya başladınız ?

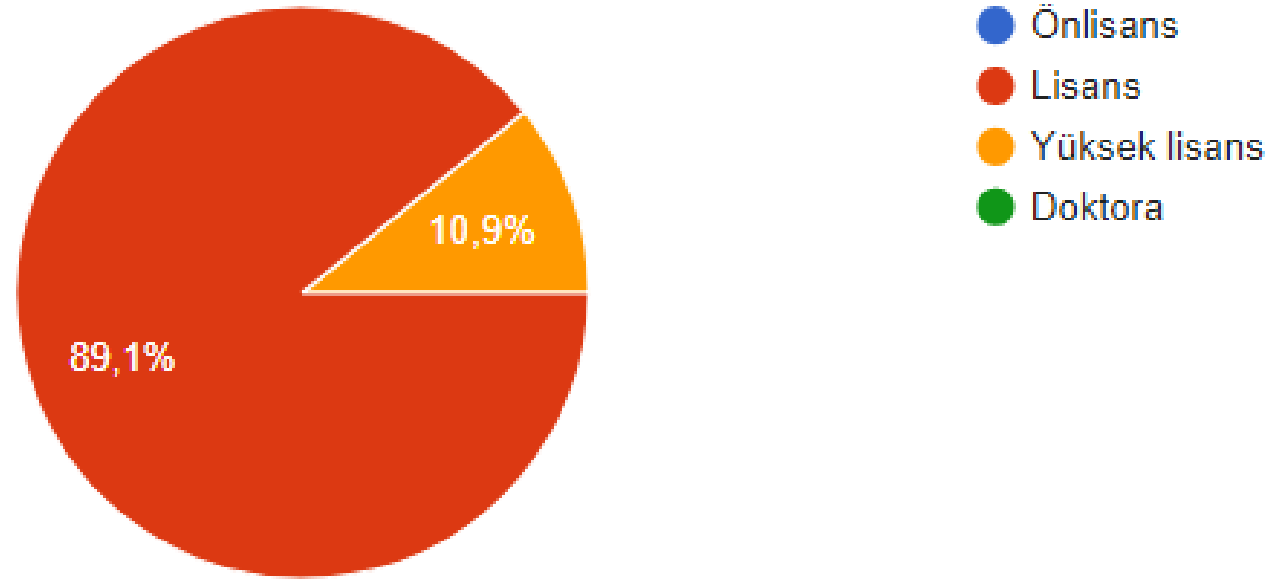
51 yanıt



- Mezun olmadan önce
- Mezuniyete yakın
- Mezun olduktan sonra
- İş aramadan buldum

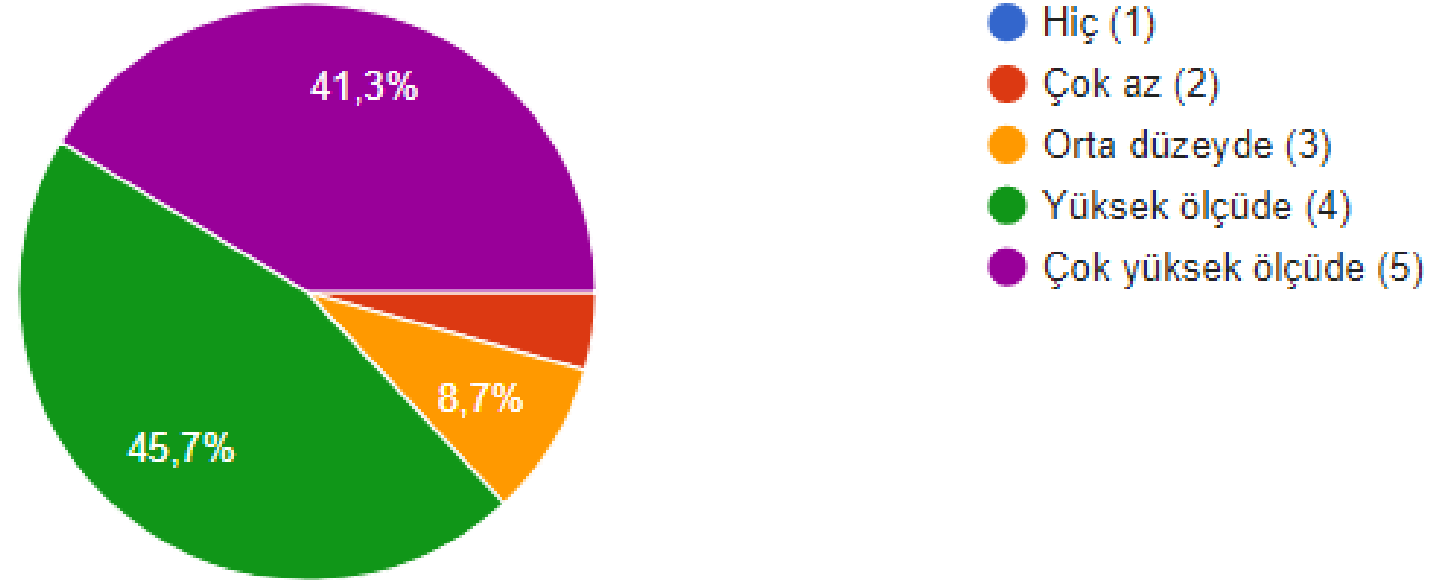
Sizce bu işe en uygun eğitim türü nedir?

46 yanıt



İşinizde bilgi ve becerilerinizden ne ölçüde yararlanıyorsunuz?

46 yanıt



Şu anki işiniz bilgi ve becerilerinizi ne ölçüde aşıyor?

46 yanıt

